

Cisco® Energy Management Cloud

Cisco Energy Management Cloud – это решение для контроля и управления энергопотреблением активного оборудования предприятия, подключенного к корпоративной сети передачи данных, которое позволяет сократить энергозатраты до 30-60% (зависит от конкретного случая) без влияния на производительность бизнес-процессов.

Решение Cisco Energy Management Cloud создано на основе программного продукта Energy Management® Suite, который предоставляется через облачную инфраструктуру Cisco как SaaS. Это позволяет избежать затрат на развертывание ПО в собственной инфраструктуре и выбрать план обслуживания в зависимости от ваших потребностей.

Управление энергопотреблением устройств производится в автоматическом режиме на основе политик, определяющих периоды включения, выключения или режима «сна». Для вычислительных мощностей используется интеллектуальное управление энергопотреблением процессов, достаточно для выполнения текущих задач.



Многие компании не представляют, сколько средств можно сэкономить на энергосбережении!

Cisco Energy Management Cloud – это реальная возможность увеличения прибыльности компаний за счет экономии электроэнергии.

Сервис производит автоматизированное удаленное управление и мониторинг всех подключенными к сети устройств (не только устройств Cisco).

Управление производится с единой панели управления удаленно через веб-интерфейс, предоставляющий надежную базу данных, аналитические инструменты и отчетность.

Будьте уверены, что ваши данные надежно защищены. Cisco Energy Management Suite не собирает персональную информацию о пользователях устройств. Система собирает только идентификационные данные самих устройств и атрибуты, необходимые для мониторинга, отчетности и анализа.

Вы можете приобрести сервис Cisco Energy Management Cloud у компании Winncom Technologies, которая более 8 лет имеет статус Cisco Gold Partner.

<http://energywisecloud.cisco.com>

Возможности и выгоды

Повышение энергоэффективности офисов и центров обработки данных:

В любое время можно отследить устройства подключенные к сети: как они используются, в какое время, где и сколько электроэнергии используют.

Сокращение затрат на электроэнергию ИТ-инфраструктуры:

Это инновационное решение поможет вам уменьшить расходы на электроэнергию, связанные с эксплуатацией ИТ-инфраструктуры, от 30% до 60% в зависимости от конкретной ситуации.

Экономия на капитальных затратах:

Нет необходимости разворачивать собственную инфраструктуру для развертывания собственной системы, включающую затраты на серверное оборудование, программное обеспечение и эксплуатационные расходы.

Экспертиза энергопотребления:

В рамках услуги доступны специалисты Cisco по управлению энергозатратами, которые помогут вам внедрить наиболее эффективную политику энергопотребления. Также доступна помощь в интеграции оборудования с системой.

Масштабирование по необходимости:

Cisco Energy Management Cloud - это облачный сервис, который можно масштабировать по мере увеличения ваших потребностей.

Информационная безопасность:

Обмен данными между контроллером и центром обработки данных обеспечивается с использованием асимметричного шифрования. Данные, хранящиеся в базах данных также в зашифрованном виде и не доступны для Cisco и ее сотрудников.

Быстрая оценка эффективности решения:

Можно легко попробовать возможности этого сервиса. Доступна пробная версия сервиса **Fast Start**, которая может быть внедрена в течение нескольких дней. При этом не требуется установка программного обеспечения для мониторинга на каждом устройстве. Регистрация пробной версии занимает несколько минут.

Высокая отказоустойчивость:

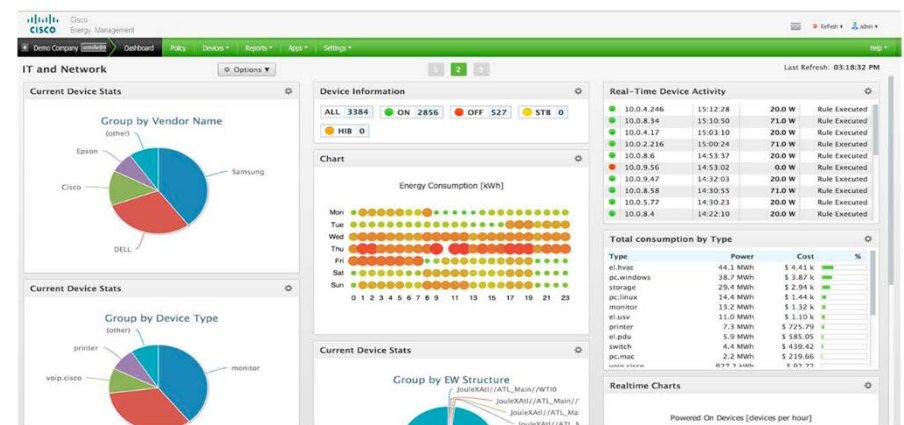
Вместе с облачным хостингом от Cisco, вы получите высокую доступность услуги, сервис на основе соглашения об уровне обслуживания (SLA), резервное копирование и аварийное восстановление. Это позволит дополнительно экономить на построении собственной инфраструктуры с подобным уровнем отказоустойчивости.

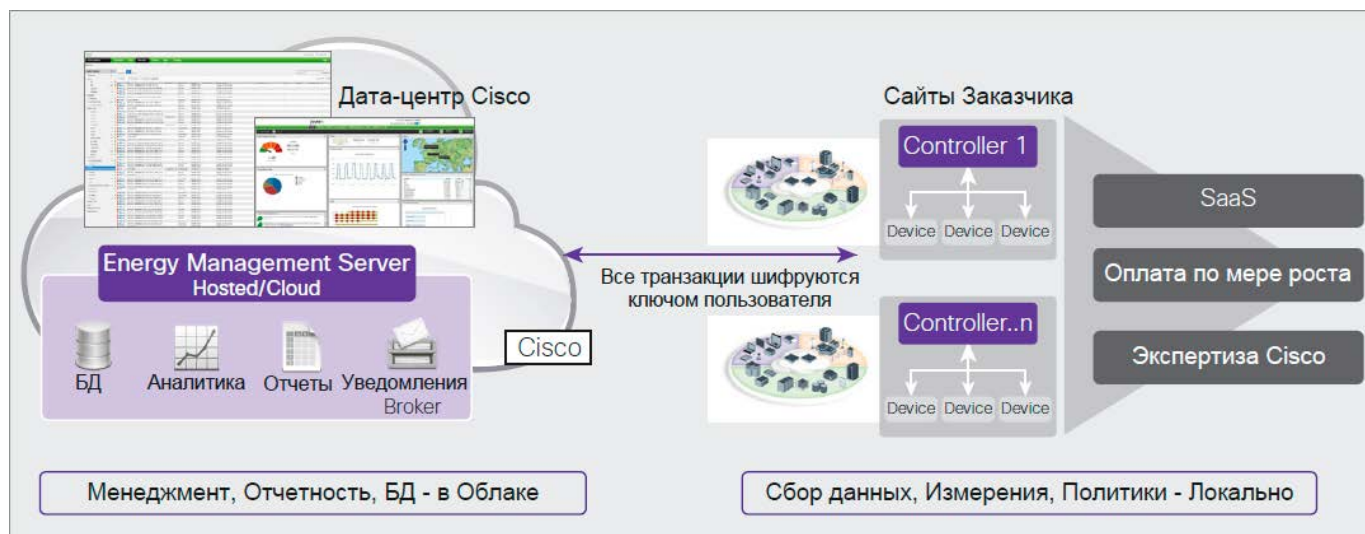
Высокая предсказуемость бюджета:

Сервис Cisco Energy Management Cloud предоставляет отличную предсказуемость бюджета. Вы будете точно знать ваши ежемесячные затраты на этот сервис, одновременно получая информацию об экономии затрат на электроэнергию.

Поддерживаемое оборудование:

- ПК и ноутбуки: Windows, Mac, Linux, тонкий клиент, виртуальные десктопы
- Мониторы
- Принтеры
- Копировальная техника
- IP-телефоны (VoIP)
- Коммутаторы
- Маршрутизаторы
- Беспроводные точки доступа
- Серверы: физические и виртуальные
- Устройства хранения данных
- Блоки и модули питания (PDU)
- Источники бесперебойного питания (ИБП)
- Системы кондиционирования серверных помещений





Архитектура

- Обнаружение и измерение:** Поиск и анализ всех устройств, подключенных к сети предприятия, включая серверы, компьютерное оборудование, периферийное оборудование и т.п.
- Оценка и моделирование:** Анализ энергопотребления, температуры, выбросов парниковых газов, использование и стоимость в разрезе устройств, мест размещения, подразделений организации, офисов и т.д.; моделирует сценарии применения политик для определения путей наибольшего сокращения затрат при сохранении необходимой производительности.
- Управление и стратегия:** Выполнение автоматизированных политик управления энергопотреблением или отправка уведомлений в разрезе устройств, времени, мест расположения, событий, что приводит к продуктивной работе сотрудников и сокращению затрат.

- Создание отчетов и поддержка принятия решений:** Предоставление разнообразных отчетов о путях использования электроэнергии и сокращению стоимости/парниковых выбросов в разрезе отдельных офисов или предприятия в целом.

Технология

Автоматизированный учет активов - первый шаг в управлении энергопотреблением. Система производит удаленный мониторинг сети и создает базу данных устройств. Затем выполняется первое измерение энергопотребления. Это начальное измерение определяет базовый уровень потребления электроэнергии.

Механизм аналитики, встроенный в сервис, позволяет проанализировать объемы потребляемой электроэнергии и затраты. Данные можно представить в разрезе офисов, подразделений, устройств, мест расположения вплоть до отдельных приложений и виртуальных машин.

Механизм автоматизированного управления правилами используется для создания и автоматизированного выполнения политик управления энергопотреблением, базирующихся на времени, событиях и местах расположения.

Для выработки эффективных политик управления энергопотреблением используется аналитический механизм. Выполнение, сценариев "что если" позволяет протестировать различные политики управления энергопотреблением, чтобы убедиться в отсутствии снижения производительности бизнес-процессов.

Автоматизированные политики управляют состоянием питания каждого устройства и позволяют гибко регулировать вычислительные мощности компьютерного оборудования.

Система отчетности и поддержка принятия решений предоставляют статистические данные и полезные сравнения, из которых можно выявить возможности по сокращению расходов на электроэнергию и сформулировать стратегические цели политики энергосбережения предприятия.

Уровни сервиса

Пробный Fast Start:

- Пробный период - 45 дней
- До 500 устройств
- Доступ к базовым отчетам и калькулятору экономии средств
- Неограниченное управление политиками
- Достаточно зарегистрироваться
http://www.cisco.com/web/offers/energywise_fast_start.html , скачать и установить контроллер Windows, и войти в клиентский портал:
<http://energywisecloud.cisco.com>

Foundation:

- Подписка от 1 до 5 лет.
- Количество устройств не ограничено
- До 100 удаленных офисов или дата центров
- Более 12 отчетов об использовании электроэнергии
- Широкий выбор коннекторов и скриптов для подключения устройств
- Удаленная поддержка

Standard:

- Подписка от 1 до 5 лет.
- Количество устройств не ограничено
- Количество офисов и дата центров не ограничено
- Доступ ко всем отчетам об использовании электроэнергии
- Экспорт отчетов
- Неограниченные политики управления энергопотреблением устройств
- Широкий выбор коннекторов и скриптов для подключения устройств
- Удаленная поддержка

Advanced:

- Все опции уровня Standard
- Рекомендации и практические советы от экспертов Cisco
- Удаленный аудит сетевой инфраструктуры
- Гарантийный сервис

Почему именно Cisco

Мы объединяем опыт мирового лидера в области сетевых технологий с уникальным ПО для управления энергопотреблением. Только Cisco Energy Management Suite использует существующую сетевую инфраструктуру для управления энергосбережением и достигает поставленных целей по возврату инвестиций.